



MTA CONSULTING AS



MTA GROUP AS

MORE THAN ACCOUNTING



MTA GROUP ACADEMY

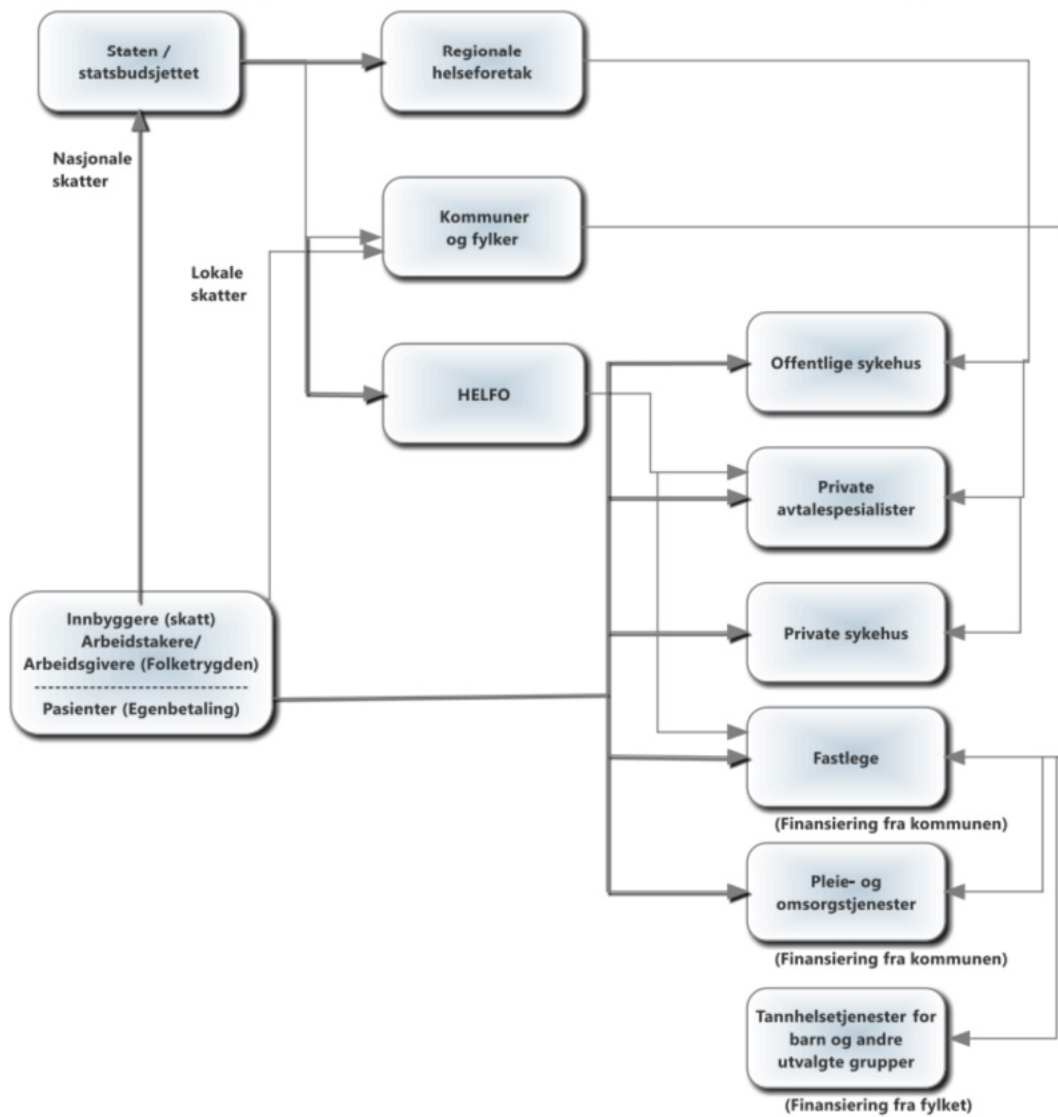
MORE THAN ACADEMY

ŻYCIE W NORWEGII

WIEDZA NA START

cz. 3 / SYSTEM OPIEKI ZDROWOTNEJ

Organizacja systemu opieki zdrowotnej



Kto jest objęty norweskim systemem ubezpieczeń społecznych **FOLKEETRYGDEN**



*Osoby opłacające składkę Trygdeavgift:

Type inntekt	Avgiftssats
Personinntekt	7,8 %
Personinntekt av næringsinntekt	11,0 %
Pensjon	5,1 %

<https://www.nav.no/no/person/flere-tema/arbeid-og-opphold-i-norge/relatert-informasjon/trygdeavgift>

****Członkowie systemu ubezpieczeń społecznych Folketrygden, rejestrujący się dobrowolnie (np. studenci, członkowie rodzin)***



MTA GROUP AS
MORE THAN ACCOUNTING

MTA CONSULTING AS | MTA GROUP AS | MTA GROUP ACADEMY

ŻYCIE W NORWEGII

WIEDZA NA START

cz. 3 / SYSTEM OPIEKI ZDROWOTNEJ

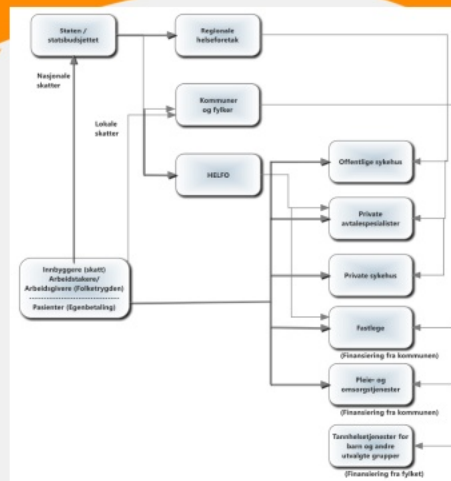
Organizacja systemu opieki zdrowotnej

MTA CONSULTING AS | MTA GROUP AS | MTA GROUP ACADEMY

DZIĘKUJE ZA UWAGĘ

kontakt do nas:

post@mtagroup.no | www.mtagroup.no



<https://www.nav.no/no/person/flere-tema/arbeid-og-opphold-i-norge/relatert-informasjon/trygdeavgift>

Kto jest objęty norweskim systemem ubezpieczeń społecznych **FOLKEETRYGDEN**





MTA CONSULTING AS
MORE THAN CONSULTING



MTA GROUP AS
MORE THAN ACCOUNTING



MTA GROUP ACADEMY
MORE THAN ACADEMY

DZIEKUJĘ ZA UWAGĘ

kontakt do nas:



post@mtagroup.no



http://

www.mtagroup.no